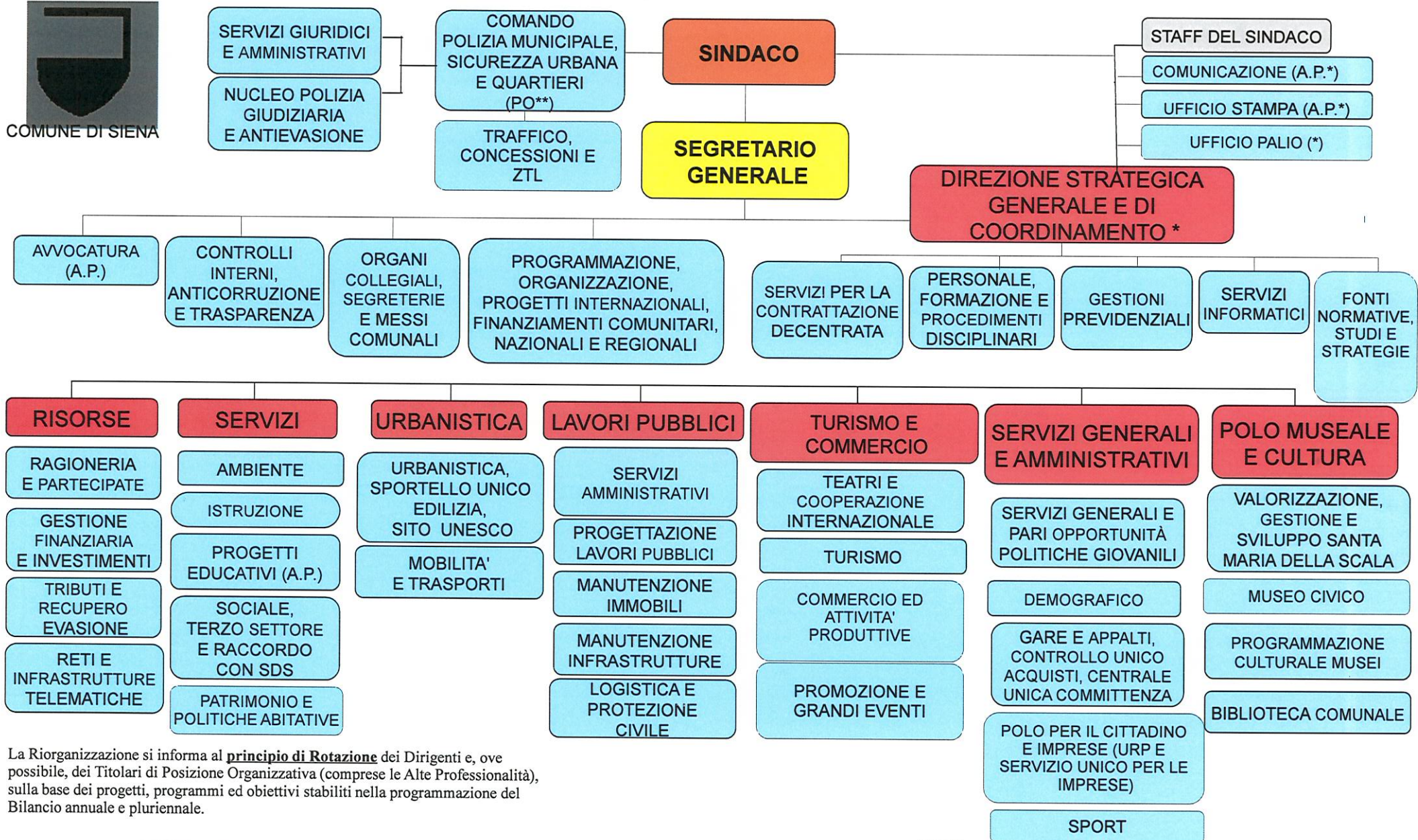




COMUNE DI SIENA



La Riorganizzazione si informa al **principio di Rotazione** dei Dirigenti e, ove possibile, dei Titolari di Posizione Organizzativa (comprese le Alte Professionalità), sulla base dei progetti, programmi ed obiettivi stabiliti nella programmazione del Bilancio annuale e pluriennale.

LEGENDA:



NOTE:

* **SERVIZI in STAFF:** servizi attribuiti al vertice politico o amministrativo che, per le sole funzioni amm.ve (RUP, istruttoria, pubblicità e responsabilità del procedimento) possono essere attribuite a specifico dirigente e/o Titolare di Posizione Organizzativa, individuato con apposito atto del Segretario Generale, anche con assegnazione di risorse (umane, finanziarie e strumentali).
 ** **SERVIZIO** alle dirette dipendenze dell'Organo di VERTICE POLITICO (SINDACO) ANCHE PER LE FUNZIONI AMM.VE.

IPOSTESI NUOVA MACRO STRUTTURA_V1